

TILOJEN KÄYTTÖEHDOT JANKK-AREENA OY

päivitetty 27.12.2021

JANKK-AREENA OY

27.12.2021

Tekijä: Päivi Remula

TILOJEN KÄYTTÖEHDOT JANKK-AREENA OY

päivitetty 27.12.2021

Yleistä

Varaus JANKK-Areenan tiloista voidaan tehdä koko kaudeksi tai yksittäisiä tilaisuuksia varten. JANKK-Areenan hallitus hyväksyy tai hylkää varauksen. Käyttäjä sitoutuu noudattamaan hallin sääntöjä tehdessään tilavarauksen.

Vahvistetun varauksen **peruutustapauksissa** perimme 50% vuokrahinnasta, mikäli peruutus tapahtuu alle 14 vuorokautta ennen vuokrausajankohtaa ja 100% vuokrahinnasta, mikäli peruutus tapahtuu alle 7 vuorokautta ennen vuokrausajankohtaa.

Tutustu ajankohtaisiin tiedotteisiin käytöstä <https://www.janakkalankoirakerho.net/jankk-areena-oy/>

Vastuhenkilö

- käyttäjäryhmällä tulee olla täysi-ikäinen henkilö, joka on vastuussa ryhmän toiminnasta ja käytöksestä tiloissa
- vastuuhenkilön tulee huolehtia siitä, että hallin sääntöjä noudatetaan
- vastuuhenkilön tulee tutustua Kiianlinnan harjoitustilan turvallisuus- ja pelastussuunnitelmaan ja noudatettava sen ohjeita

Hallin säännöt

- käyttäjät liikkuvat ainoastaan sovitulla alueella
- tilan käyttäjät seuraavat sovittua aikataulua
- sivullisia ei tule ryhmän mukana sisälle, hallissa saavat harjoitella vain harjoitteluoikeuden hankkineet henkilöt
- ulko-ovi lukitaan käytön päätyttyä (viimeinen lähtijä tarkistaa, että valot on sammutettu ja ovet lukittu). Mikäli ovet on jätetty illalla sulkematta, peritään viimeiseltä kalenterivarauksen tekijältä 200 euron sakkomaksu.
- hallissa käytetään **ainoastaan sisäjalkineita**
- käyttäjät huolehtivat siitä, että tilat/käytetyt välineet ovat käytön jälkeen moitteettomassa kunnossa ja sitoutuvat korvaamaan hallille tai esteille aiheuttamansa vahingot
- **käytetyt tarvikkeet palautetaan omille paikoilleen, valot sammutetaan ja ovet lukitaan mikäli tilaan ei jää muita käyttäjiä**
- **Jos koulutusalueelta poistuessasi ei alueella ole muita, lukitse tiepuomi ja sekoita numerokoodi lukosta (tämä voimassa syksystä 2020 alkaen)**

- vastaanotettua sähkölukon numerokoodia ei luovuteta sivullisille
- hallin käyttäjä on itse vastuussa itsestään, koirastaan sekä sen mahdollisesti muille käyttäjille aiheuttamistaan vahingoista
- halliin tulevien koirien tulee olla SKL:n määräysten mukaisesti rokotettuja (poikkeuksena alle 16-viikkoiset pennut, jotka voivat tulla omistajansa vastuulla hallille ennen rokotusten voimassaoloa).
- hallissa saavat harjoitella vain harjoitteluoikeuden hankkineet henkilöt

Siisteys

- puhdista kenkäsi ja koirasi hiekasta, kurasta ja lumesta ennen halliin menoa, näin matto pysyy mahdollisimman hyvänä ja käyttökuntoisena/puhtaana.
 - puhdista oven ulkopuolella oleva matto lumesta ennen halliin menoa
 - käytä hallissa eri kenkiä kuin ulkona
 - halli ja sen ympäristö on pidettävä siistinä, siivoa siis roskasi ja laita ne roskille osoitettuun paikkaan. Ulkokentät, paikoitusalue sekä piha-alue eivät ole koirien tarpeidentekemistä varten. Koiria ei saa viedä tarpeilleen edes talviaikana ulko-kenttien alueelle. Koirien jätökset **aina ulkona olevaan jäteastiaan**
 - Koirien ei saa antaa pissata myöskään hallin ulkoseiniin, roska-astioiden kylkiin jne.
 - Ulkoiluta koirasi kunnolla ennen harjoituksia ja tarvittaessa harjoitusten välillä, jotta halliin ei tulisi pissa- tai kakkavahinkoja. HUOM! pissa-/kakkasakko 20 €, koskee kaikkia, myös pentuja. Mikäli vahinko tapahtuu, tulee siivousmaksu maksaa Mobilepay-sovelluksella, lyhytnumero 94323
 - mikäli kaikista varotoimenpiteistä huolimatta käy vahinko, on koiran jätökset siivottava välittömästi, siihen tarkoitetuilla välineillä ja aineilla, joita löytyy wc-tiloista
- Juoksuiset nartut saavat treenata hallissa. Juoksuiset nartut saavat oleskella sisällä hallissa vain oman suoritusvuoronsa aikana (voivat olla häkissä odottamassa vuoroaan). Hallissa olleessaan koirilla tulee olla juoksusuojat koko ajan, myös oman suoritusvuoronsa aikana.

Ohjeita treeneihin

- harjoitusvuorolle kuljetaan kolmesta pitkän sivun puoleisesta kulkuovesta. Kulku kullekin kentälle tapahtuu kentän numerolla varustetusta ovesta (kuva ovien numeroinnista tämän ohjeen lopussa)
- WC-tiloihin kuljetaan ovesta nro 3 (toimistopäädyn ovi)
- käytä harjoitellessasi vain keinonurmelle soveltuvia kenkiä, nastat eivät saa ylittää yli 5 mm ja metallipiikkien käyttö kielletty
- esteitä ei saa raahata pitkin nurmea, koska tekonurmi ja esteet rikkoutuvat. Jos et pysty nostamaan, älä siirrä!

- kullakin kentällä on omat tarvikkeensa. Mikäli tarvitset harjoitukseesi sellaista esteettä, mitä ei omalla kentälläsi ole, kysy lupa esteen lainaamiseen toisen kentän käyttäjiltä ja palauta este takaisin käytön jälkeen
- pyörillä siirrettävät esteet on aina säilytettävä pyörät ylösnostettuina
- älä jätä puomia osittain kootuksi (turvallisuus)
- mikäli madallat A-estettä, palauta se normaalikorkeuteen harjoituksesi jälkeen
- esteitä säilytetään kentän laidalla siististi, siivekkeet pareittain, rimat niille varatuissa astioissa ja kannakkeet rasioissa. Rikkoutuneista esteistä tulee välittömästi ilmoittaa ja rikkoontuneet esteet tulee merkitä rikkoutumisesta kertovalla lapulla
- numerokyltit kerätään numerojärjestykseen siten, että ylimmäisenä on numero yksi
- väliaitojen siirtely ei ole sallittua, mikäli et ole vuokrannut useampaa kenttää käyttöösi yhtäaikaan. Kulkukäytäviä ei myöskään saa tukkia aitoja siirtelemällä. Mikäli olet käyttänyt useampaa kenttää, tulee väliaidat palauttaa takaisin alkuperäisille paikoilleen
- hallissa koiran tulee olla aina ohjaajansa hallinnassa. Pidä koirasi kytkettynä, mikäli et ole harjoitteluvuorossa
- tavoitteena on antaa koulutus- ja suoritusrauha hallissa treenaaville - vain kentillä treenaavat koirat saavat pitää meteliä. Kentän reunalla olevat koirat tulee pitää hiljaisina
- seuraava ryhmä saa tuoda tavaroita (esim. hähkejä tms.) hallin odotusalueelle etukäteen, mutta koirat vasta oman vuoron alkaessa
- muista viedä omat tavarasi myös pois, **mitään henkilökohtaisia tavaroita ei saa jättää halliin säilytykseen!**
- tupakointi on kielletty hallissa ja ulko-ovien läheisyydessä. Tupakointialue on merkitty erikseen. Tupakantumpit niille varattuihin astioihin.
- purukumin sekä muu syljeskely hallissa on kielletty
- **koirien fyysinen kurittaminen on ehdottomasti kielletty tiloissamme**

Käytännön vinkkejä

- autot paikoitetaan hallin pitkän sivun eteen. Hallin ja pysäköityjen autojen väliin tulee jättää 10 metriä leveä pelastustie
- ensiaputarvikkeet löytyvät wc-tilasta
- siivoustarvikkeet löytyvät wc-tilasta

Järjestyshäiriöt tai omaisuuteen kohdistuneet vahingot

- kaikista järjestyshäiriöistä ja omaisuuteen kohdistuneista vahingoista on välittömästi joko ilmoitettava paikalla olevalle Janakkalan Koirakerhon koulutusohjaajalle tai soittamalla/tekstiviestillä jollekin seuraavista

henkilöistä: Jari Kangas 040 557 8930, Mona Liljegren 040 541 1979, Sarianne Lintumäki 040 573 3838 tai Päivi Remula 040 901 2056

- Käyttäjä on velvollinen korvaamaan aiheuttamansa vahingot. Käyttöoikeus voidaan tarpeen vaatiessa peruuttaa

Esimerkkejä käyttäjän korvausvelvollisuudesta:

- kun käytössä olevia laitteita ja materiaalia on käytetty väärin (ei kulumat)
- kun vääränlaisten kenkien käytöstä on tullut kuraa/muuta likaa harjoituskentälle
- kun kiinteistöä on vahingoitettu

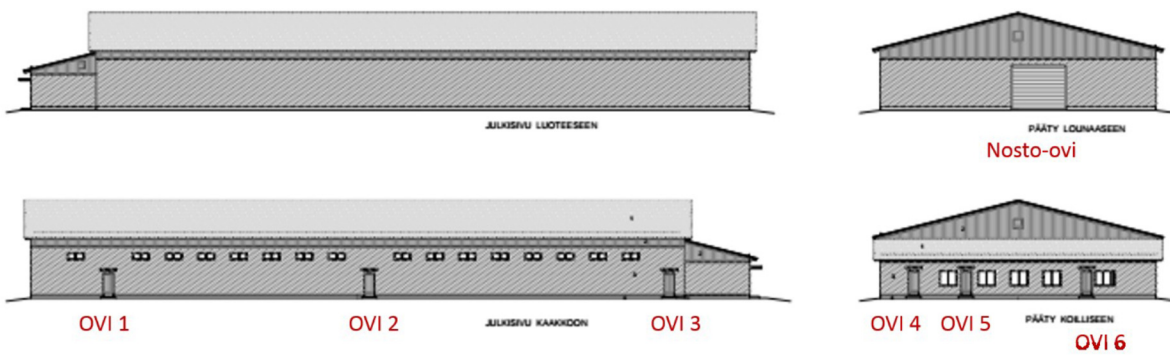
Käyttökorvauksen maksaminen

JANKK-Areena Oy laskuttaa käyttökorvauksen ja lähettää laskun ilmoitettuun sähköpostiosoitteeseen. Lasku on maksettava viimeistään eräpäivänä laskussa mainitulle pankkitilille laskussa mainittua viitettä käyttäen

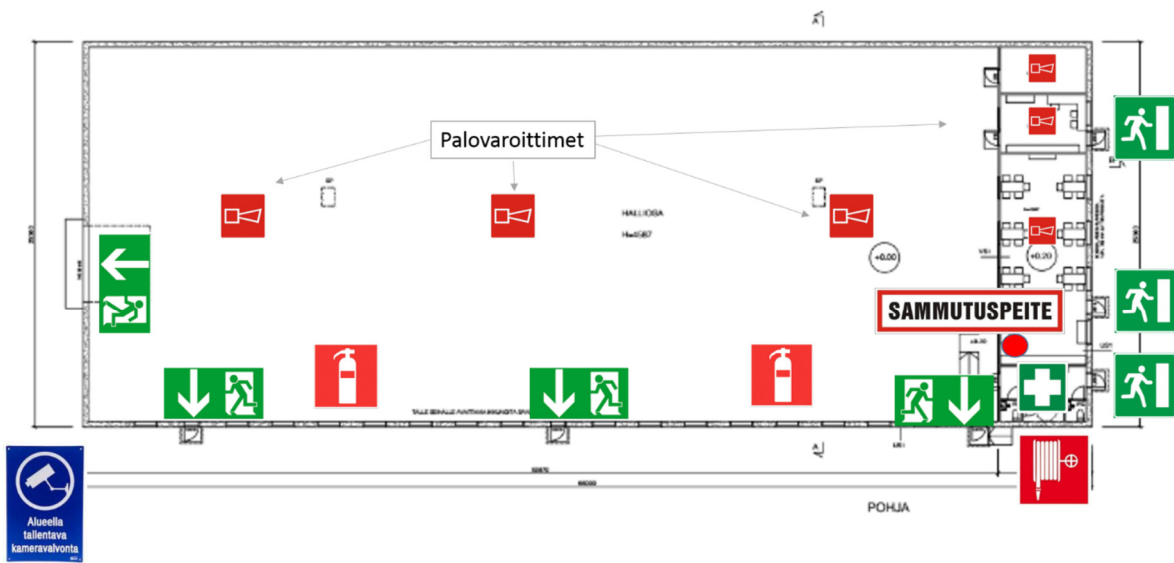
Tilan käyttöoikeuden irtisanominen

- Tilan käyttöoikeus voidaan irtisanoa mikäli käyttäjä on rikkonut annettuja sääntöjä.

Kuva 1. Ovien numerointi



Rakenteellisten ja teknisten turvajärjestelyiden kuvaus:



Rakennuksesta poistuminen ja kokoontumispaikat

- Hallista johtaa ulos poistumisopastein varustetut poistumistieovet suoraan ulos. Rakennuksesta poistutaan suoraan kokoontumispaikalle
- Piha-alueelle on merkitty kokoontumispaikka paikoitusalueen ulkoreunalta, jotta palo- ja pelastustoimi pääsee esteettä kohteeseen. Autot pysäköidään piha-alueelle niin, että pelastustie on aina vapaa
- Puomi koulutusalueelle on avattuna aina silloin, kun alueella on henkilöitä paikalla

