

TILOJEN KÄYTTÖEHDOT JANKK-AREENA OY

05.03.2025



JANKK-AREENA OY

15.05.2023

TILOJEN KÄYTTÖEHDOT JANKK-AREENA OY

05.03.2025

Yleistä

Varaaminen

Tilat varataan tilavarausjärjestelmästä: <https://jankk-areena.timeworks.fi/c> ja maksetaan varauksen yhteydessä.

Mikäli olet kiinnostunut varaamaan tilaa tulevaisuudessa (alue ei ole kalenterissa vielä varattavissa), voit tehdä tiedustelun yhteydenottolomakkeen kautta, valitsemalla vastaanottajaksi JANKK-Areena <https://www.janakkalankoirakerho.net/yhteystiedot/>.

Jokaisen varauksen yhteydessä sitoudutaan voimassa oleviin tilojen käyttöehtoihin ja -ohjeisiin.

Varauksen vahvistus ja sitovuus

Varaus astuu voimaan, kun tilaaja on saanut varauksesta vahvistuksen kirjallisesti. Varaushahvistus pitää sisällään varauksen yksityiskohdat, varausehdot ja hinnat. Muutokset varaukseen on tehtävä kirjallisesti jankk.arena@gmail.com

Tilavarausjärjestelmässä olevan käyttäjätilin kautta voitte tarkastaa varauksen sisällön, kun olet rekisteröitynyt tilavarausjärjestelmän asiakkaaksi ennen varausta.

Tutustu ajankohtaisiin tiedotteisiin käytöstä <https://www.janakkalankoirakerho.net/jankk-arena-oy/>

JANKK-Areena Oy:lla on oikeus vaihtaa tila toiseen vastaavaan.

Asiakkaalla ei ole oikeutta siirtää sopimusta tai luovuttaa vuokraamiaan tiloja kolmannelle osapuolelle ilman JANKK-Areena Oy:n suostumusta.

Vastuuhenkilö

- käyttäjäryhmällä tulee olla täysi-ikäinen henkilö, joka on vastuussa ryhmän toiminnasta ja käytöksestä tiloissa
- vastuuhenkilön tulee huolehtia siitä, että hallin sääntöjä noudatetaan
- vastuuhenkilön tulee tutustua Kiianlinnan harjoitustilan turvallisuus- ja pelastussuunnitelmaan ja noudatettava sen ohjeita

Hallin säännöt

- käyttäjät liikkuvat ainoastaan sovitulla alueella
- tilan käyttäjät seuraavat sovittua aikataulua
- sivullisia ei tule ryhmän mukana sisälle, hallissa saavat harjoitella vain harjoittelu-oikeuden hankkineet henkilöt
- ulko-ovi lukitaan käytön päätyttyä (viimeinen lähtijä tarkistaa, että valot on sammutettu ja ovet lukittu). Mikäli ovet on jätetty illalla sulkematta, peritään kalenterivaruksen tekijältä 500 euron sakkomaksu.
- hallissa käytetään ainoastaan sisäjalkineita
- käyttäjät huolehtivat siitä, että tilat/käytetyt välineet ovat käytön jälkeen moitteettomassa kunnossa ja sitoutuvat korvaamaan hallille tai esteille aiheuttamansa vahingot
- **käytetyt tarvikkeet palautetaan omille paikoilleen**
- **Jos koulutusalueelta poistuessasi ei alueella ole muita, lukitse tiepuomi**
- hallin käyttäjä on itse vastuussa itsestään, koirastaan sekä sen mahdollisesti muille käyttäjille aiheuttamista vahingoista
- halliin tulevien koirien tulee olla SKL:n määräysten mukaisesti rokotettuja (poikkeuksena alle 16-viikkoiset pennut, jotka voivat tulla omistajansa vastuulla hallille ennen rokotusten voimassaoloa).
- hallissa saavat harjoitella vain harjoittelu-oikeuden hankkineet henkilöt

Siisteys

- puhdista kenkäsi ja koirasi hiekasta, kurasta ja lumesta ennen halliin menoa, näin matto pysyy mahdollisimman hyvänä ja käyttökuntoisena/puhtaana.
- puhdista oven ulkopuolella sisäänkäyntialue lumesta ennen halliin menoa
- käytä hallissa eri kenkiä kuin ulkona
- halli ja sen ympäristö on pidettävä siistinä, siivoa siis roskasi ja laita ne roskille osoitettuun paikkaan.
Ulkokentät, paikoitusalue sekä piha-alue eivät ole koirien tarpeidentekemistä varten. Koiria ei saa viedä tarpeilleen edes talviaikana ulko-kenttien alueelle.
Koirien jätökset **aina ulkona olevaan jäteastiaan**
- Koirien ei saa antaa pissata myöskään hallin ulkoseiniin, roska-astioiden kylkiin jne.
- Ulkoiluta koirasi kunnolla ennen harjoituksia ja tarvittaessa harjoitusten välillä, jotta halliin ei tulisi pissa- tai kakkavahinkoja.

HUOM! pissa-/kakkasakko 20 €, koskee kaikkia, myös pentuja. Mikäli vahinko tapahtuu, tulee siivousmaksu maksaa Mobilepay-sovelluksella, lyhytnumero 94323

- mikäli kaikista varotoimenpiteistä huolimatta käy vahinko, on koiran jätökset siivottava välittömästi, siihen tarkoitetuilla välineillä ja aineilla, joita löytyy wc-tiloista
- Juoksuiset nartut saavat treenata hallissa. Juoksuiset nartut saavat oleskella sisällä hallissa vain oman suoritusvuoronsa aikana (voivat olla häkissä odottamassa vuoroaan). Hallissa olleessaan koirilla tulee olla juoksusuojat koko ajan, myös oman suoritusvuoronsa aikana.

Ohjeita treeneihin

- harjoitusvuorolle kuljetaan kolmesta pitkän sivun puoleisesta kulkuovesta. Kulku kullekin kentälle tapahtuu kentän numerolla varustetusta ovesta (kuva ovien numeroinnista tämän ohjeen lopussa)
- WC-tiloihin kuljetaan ovesta nro 3 (toimistopäädyn ovi)
- käytä harjoitellessasi vain keinonurmelle soveltuvia kenkiä, nastat eivät saa ylittää yli 5 mm ja metallipiikkien käyttö kielletty
- esteitä ei saa raahata pitkin nurmea, koska tekonurmi ja esteet rikkoutuvat. Jos et pysty nostamaan, älä siirrä!
- kullakin kentällä on omat tarvikkeensa. **Mikäli tarvitset harjoitukseesi sellaista estettä, mitä ei omalla kentälläsi ole, kysy lupa esteen lainaamiseen toisen kentän käyttäjiltä ja palauta este takaisin käytön jälkeen**
- pyörillä siirrettävät esteet on aina säilytettävä pyörät ylösnostettuina
- älä jätä puomia osittain kootuksi (turvallisuus)
- mikäli madallat A-estettä, palauta se normaalikorkeuteen harjoituksesi jälkeen
- esteitä säilytetään kentän laidalla siististi, siivekkeet pareittain, rimat niille varatuissa astioissa ja kannakkeet rasioissa. Rikkoutuneista esteistä tulee välittömästi ilmoittaa ja rikkoontuneet esteet tulee merkitä rikkoutumisesta kertovalla lapulla
- numerokyltit kerätään numerojärjestykseen siten, että ylimmäisenä on numero yksi
- väliaitojen siirtely ei ole sallittua, mikäli et ole vuokrannut useampaa kenttää käyttöösi yhtäaikaan. Kulkukäytäviä ei myöskään saa tukkia aitoja siirtelemällä. Mikäli olet käyttänyt useampaa kenttää, tulee väliaidat palauttaa takaisin alkuperäisille paikoilleen
- hallissa koiran tulee olla aina ohjaajansa hallinnassa. Pidä koirasi kytkettynä, mikäli et ole harjoitteluvuorossa
- tavoitteena on antaa koulutus- ja suoritusrauha hallissa treenaaville - vain kentillä treenaavat koirat saavat pitää meteliä. Kentän reunalla olevat koirat tulee pitää hiljaisina
- seuraava ryhmä saa tuoda tavaroita (esim. häkkeitä tms.) hallin odotusalueelle etukäteen, mutta koirat vasta oman vuoron alkaessa

- muista viedä omat tavarasi myös pois, **mitään henkilökohtaisia tavaroita ei saa jättää halliin säilytykseen!**
- tupakointi on kielletty hallissa ja ulko-ovien läheisyydessä.
- purukumien sekä muu syljeskely hallissa on kielletty
- **koirien fyysinen kurittaminen on ehdottomasti kielletty tiloissamme**

Käytännön vinkkejä

- autot paikoitetaan hallin pitkän sivun eteen. Kesällä autojen pysäköinti siten, että auton nokka/perä ulkokentille päin (auringon suoja näin parhain)
Hallin ja pysäköityjen autojen väliin tulee jättää 10 metriä leveä pelastustie
- myös ulkokenttien ja paikoitusalueen väliin on jätettävä 10 metriä leveä pelastustie
- ensiaputarvikkeet löytyvät wc-tilasta
- siivoustarvikkeet löytyvät wc-tilasta

Ulkokentillä

- Käytön jälkeen käyttäjän on tasattava kentän pinta alueella olevalla tasauskalustolla (puinen "lana" tai tasausharavan tasaisella puolella)

Järjestyshäiriöt tai omaisuuteen kohdistuneet vahingot

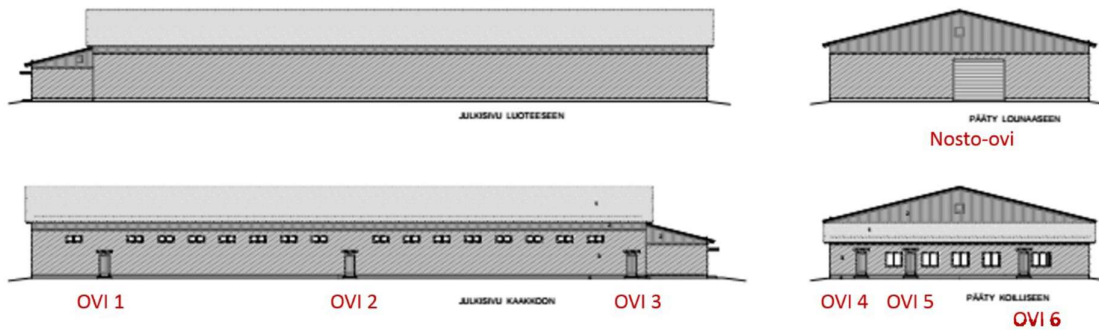
- Kaikista järjestyshäiriöistä ja omaisuuteen kohdistuneista vahingoista on välittömästi joko ilmoitettava paikalla olevalle Janakkalan Koirakerhon koulutusohjaajalle, sähköpostitse jankk.arena@gmail.com tai soittamalla/tekstiviestillä jollekin seuraavista henkilöistä:
Jani Angervuo / 040 722 4603
Jenni Sarviharju / 041 4311189
- Käyttäjä on velvollinen korvaamaan aiheuttamansa vahingot. Käyttöoikeus voidaan tarpeen vaatiessa peruuttaa

Esimerkkejä käyttäjän korvausvelvollisuudesta:

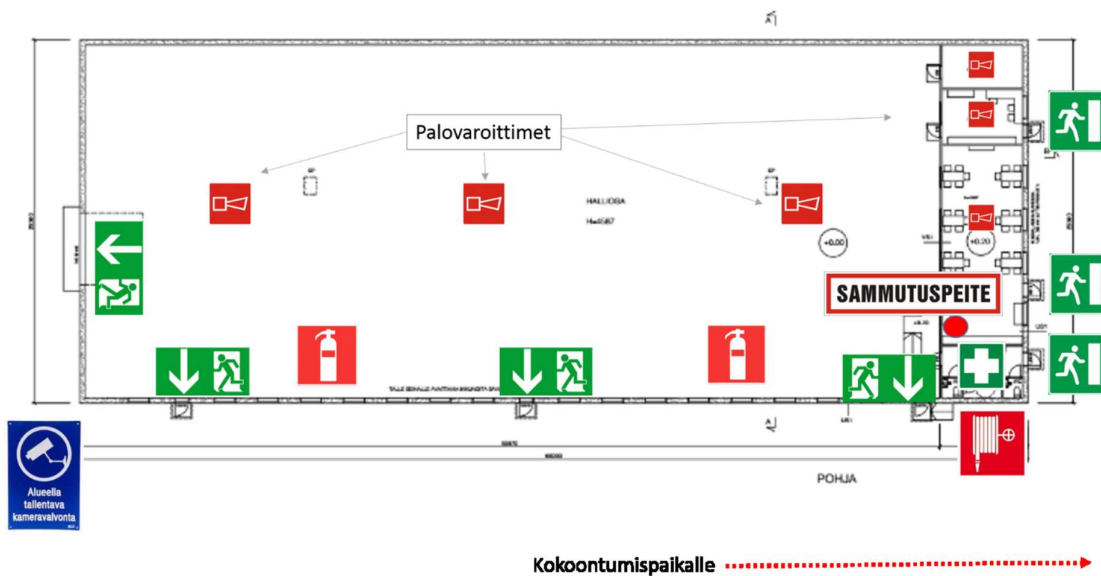
- kun käytössä olevia laitteita ja materiaalia on käytetty väärin (ei kulumat)
- kun vääränlaisten kenkien käytöstä on tullut kuraa/muuta likaa harjoituskentälle
- kun kiinteistöä on vahingoitettu

Tilan käyttöoikeuden irtisanominen Tilan käyttöoikeus voidaan irtisanoa mikäli käyttäjä on rikkonut annettuja sääntöjä.

Kuva 1. Ovien numerointi



Rakenteellisten ja teknisten turvajärjestelyiden kuvaus:



Rakennuksesta poistuminen ja kokoontumispaikat

- Hallista johtaa ulos poistumisopastein varustetut poistumistieovet suoraan ulos. Rakennuksesta poistutaan suoraan kokoontumispaikalle
- Piha-alueelle on merkitty kokoontumispaikka paikoitusalueen ulkoreunalta, jotta palo- ja pelastustoimi pääsee esteettä kohteeseen. Autot pysäköidään piha-alueelle niin, että pelastustie on aina vapaa
- Puomi koulutusalueelle on avattuna aina silloin, kun alueella on henkilöitä paikalla

